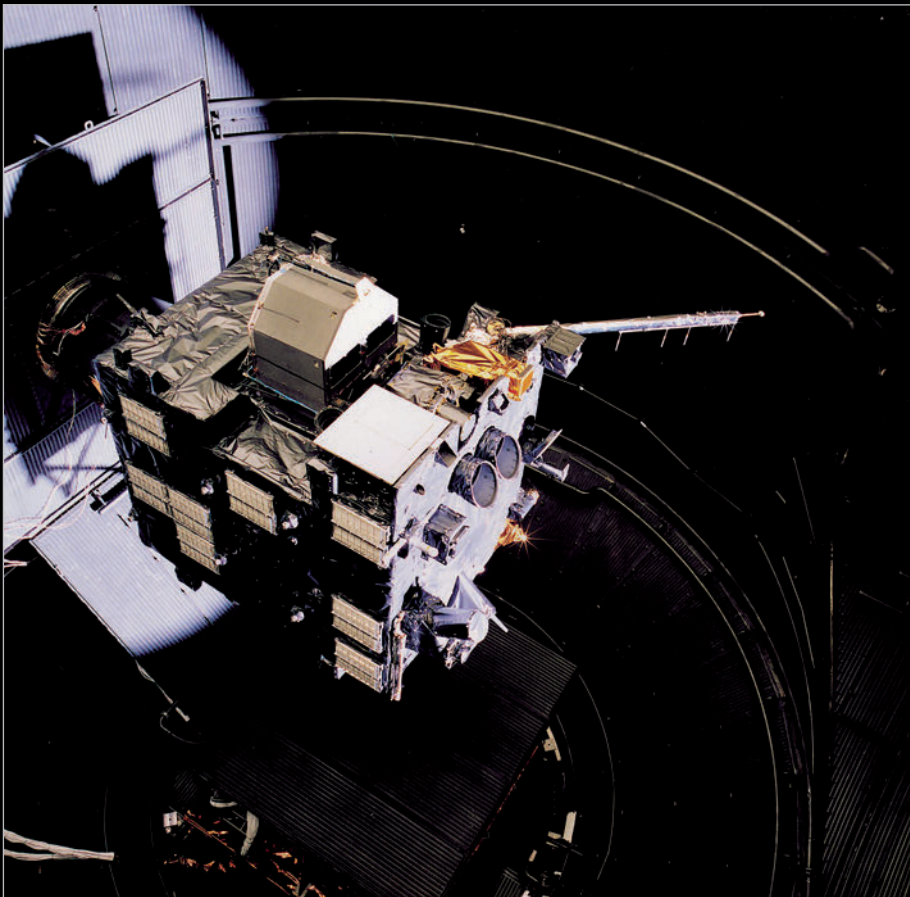


# 10 URTEKO BIDEA

HAMAR URTE ETA 6.400 MILIOI KILOMETRO. Bide luzea egin du Europako Espazio Agentziaren [Rosetta](#) zundak; kometa batera iritsi den historiako lehen espazio-ontziak. Bide horretan hiru aldiz ikusi du Lurra, eta behin Marte. [Steins](#) eta [Lutetia](#) asteroideekin ere egin zuen topo. Gero, bi urte eta erdi lozorroan pasa zituen. Eta [joan den urtarrilean](#)

[esnatu](#) eta abiatu zen kometaren bila. [Abuztuan iritsi zen jomugara:](#) 67P/Churyumov-Gerasimenko kometa-ra. Dena ondo badoa, hil honetan Rosettak daraman Philae moduluak kometan lur hartuko du. Dena den, dagoeneko 10 urteko bidearen testigantza politak utzi dizkigu Rosettak argazkitan. ●



2002ko otsaila. Rosetta zunda proba termikoak egiteko prest, ESAREN Herbeheretako ESTEC egoitzan.

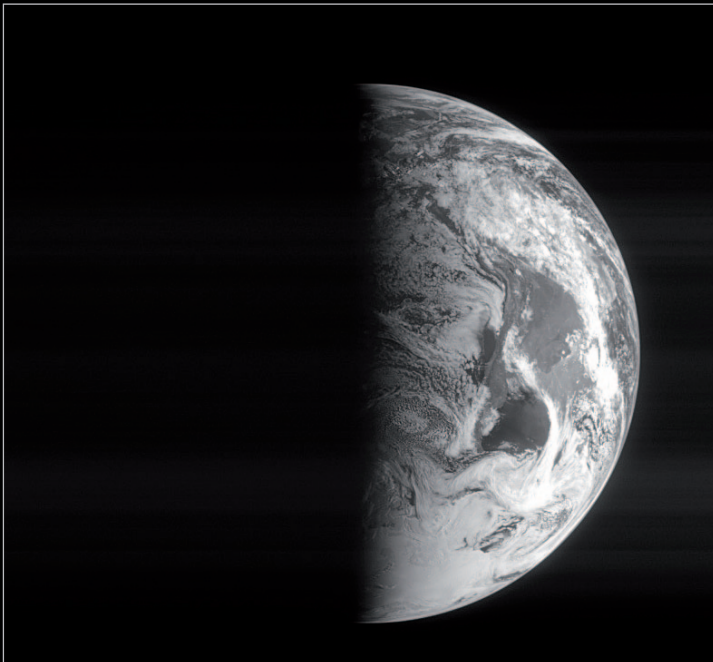
ARG.: ESA/A.VAN DER GEEST.



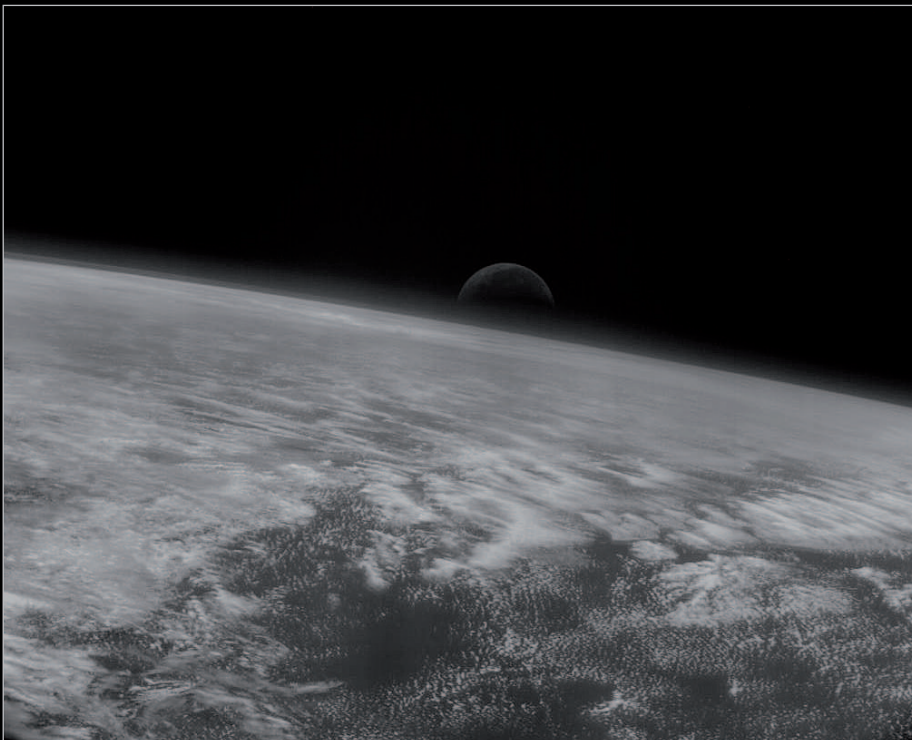
# KOMETAREN AZALERA



2004ko otsaila. Ariane 5G+ prest Rosetta bere bidean jartzeko. 10 urteko bidaia hastera doa. ARG.: ESA-S. CORVAJA.



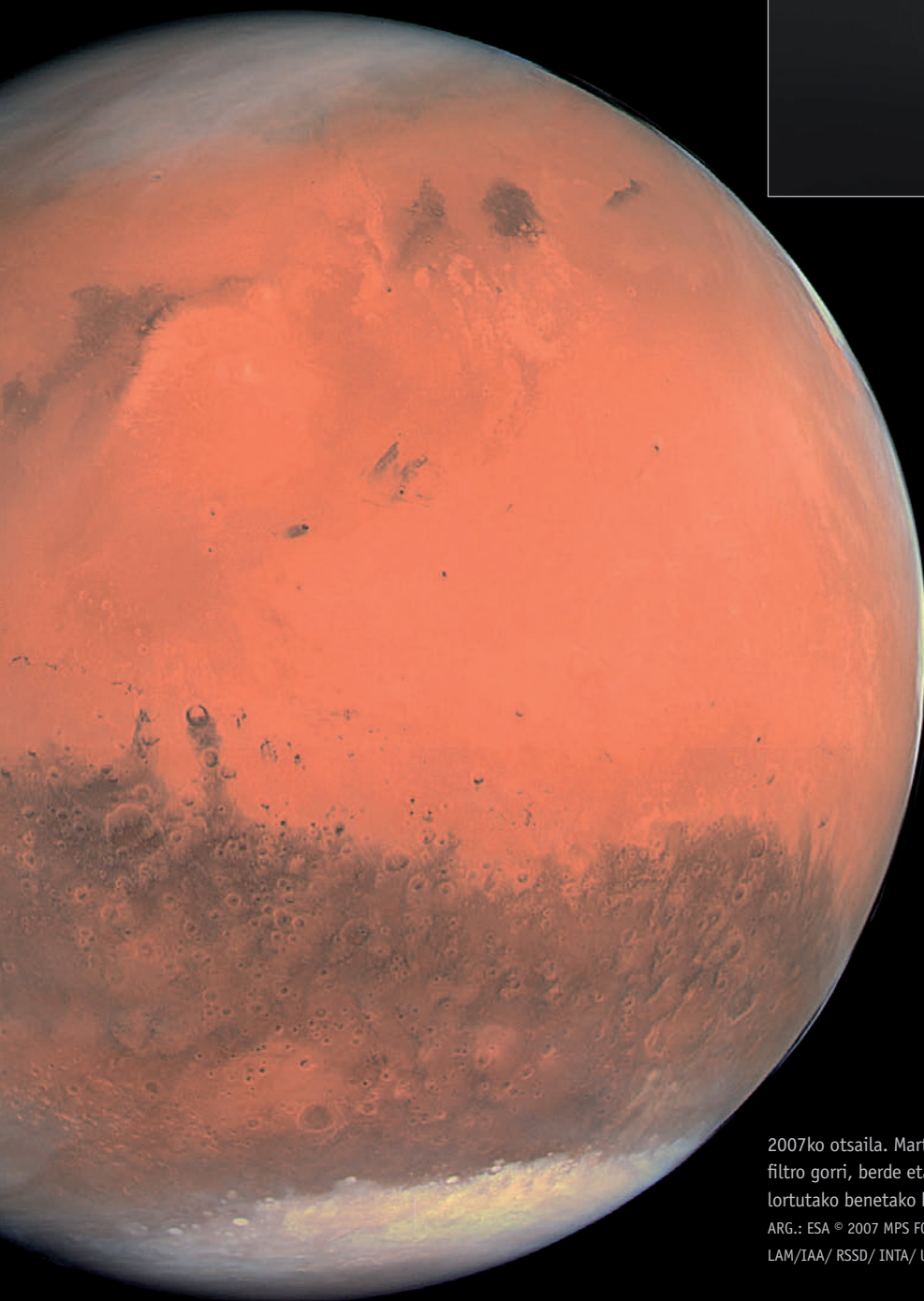
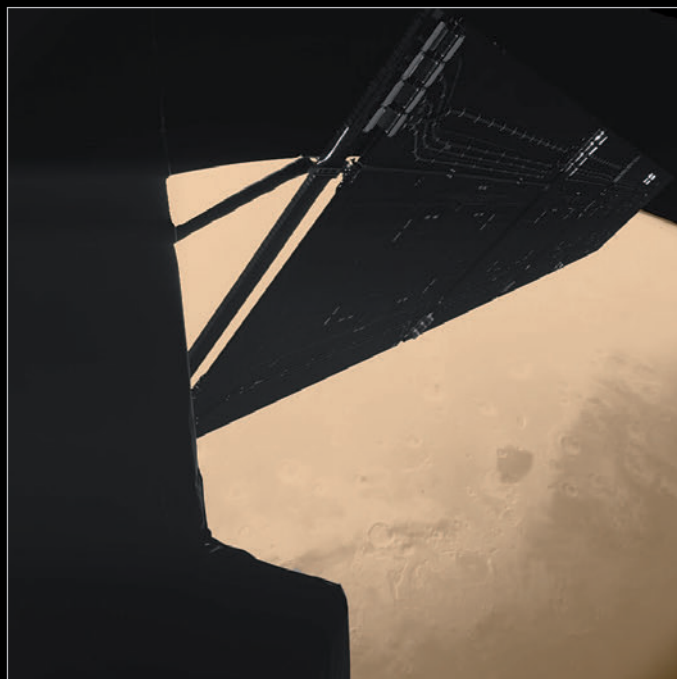
2005eko martxoan. Lurraren grabitate-ındarraren laguntza lehenengoz hartu ondoren, urruntzen ari dela, Rosettaren Nabigazio Kamerak hartutako irudia. ARG.: EUROPEAN SPACE AGENCY, ESA.



2005eko martxoan. Ilargia ateratzen Rosettaren begietatik ikusita, Lurretik gertuen egon baino 3 minutu lehenago, lurrazaletik 1950 km-ra zegoela. ARG.: ESA/E. LAKDAWALLA.

2007ko otsailean Philae moduluak Rosettari ateratako argazkia, atzean Marte duela. Martetik 1.000 km-ra, gertuen egon baino 4 minutu lehenago.

ARG.: CIVA / PHILAE / ESA ROSETTA.



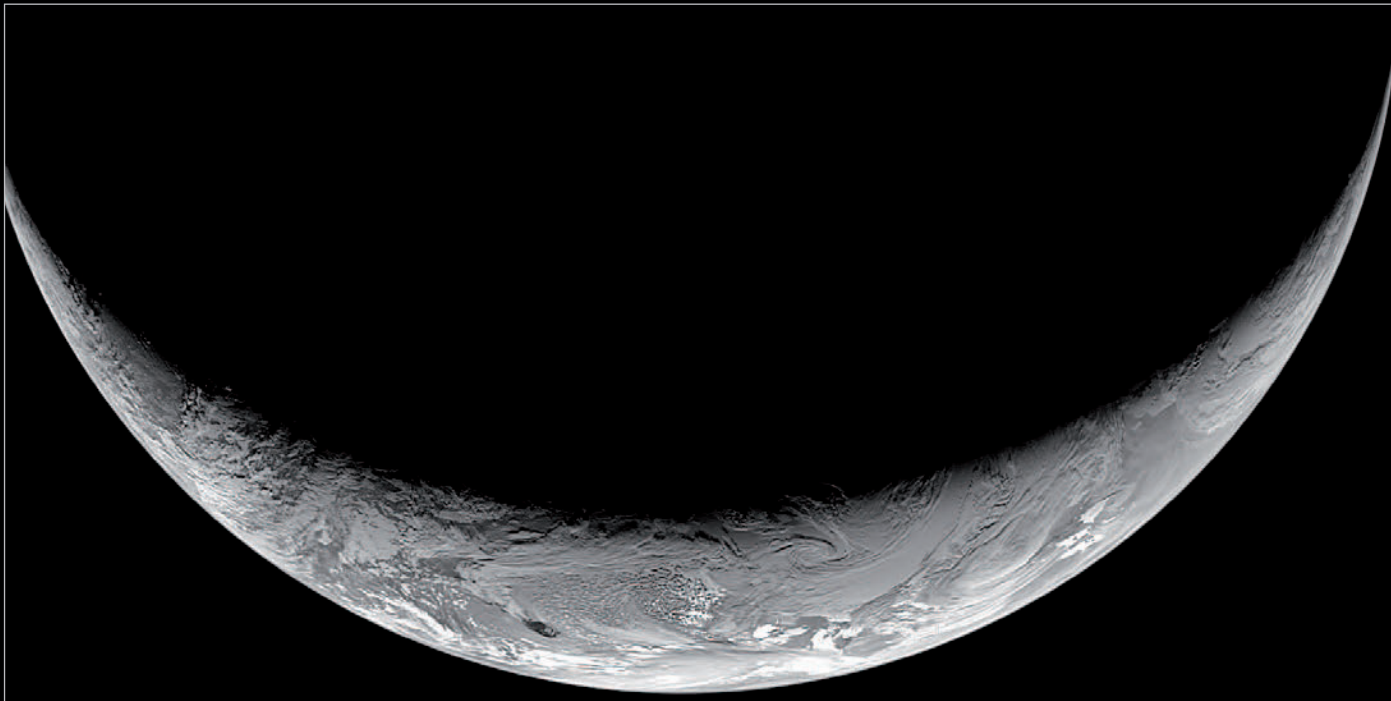
2007ko otsaila. Marte. OSIRIS kameraren filtro gorri, berde eta urdinak erabiliz lortutako benetako kolorezko irudia.

ARG.: ESA © 2007 MPS FOR OSIRIS TEAM MPS/UPD/LAM/IAA/ RSSD/ INTA/ UPM/ DASP/ IDA



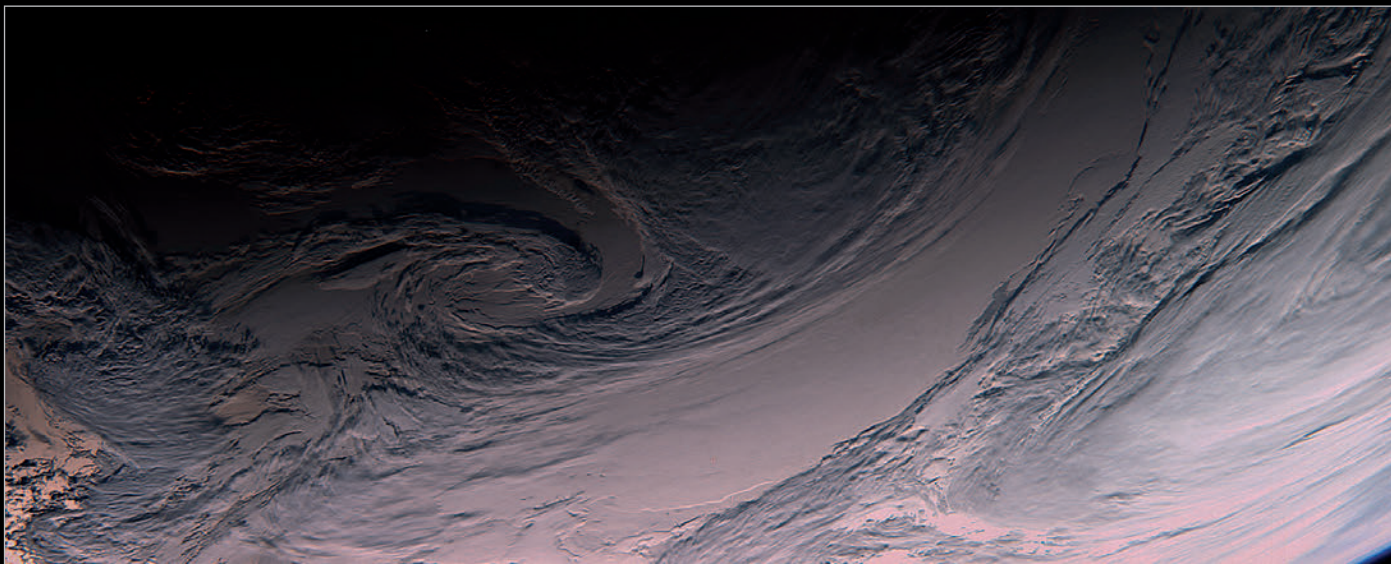
2007ko azaroa. Bigarren bisita Lurrera. Gerturatzten ari zela, 80.000 km-ra ateratako argazkia, Indiako Ozeanoaren parean.

ARG.: ESA ©2005 MPS FOR OSIRIS TEAM MPS/UPD/LAM/IAA/RSSD/INTA/ UPM/DASP/IDA.



2009ko azaroa. Hirugarrenez eta azkenekoz Lurretik gertu. Hego Pazifikoa bistan.

ARG.: ESA ©2009 MPS FOR OSIRIS TEAM MPS/UPD/LAM/IAA/RSSD/INTA/UPM/DASP/IDA

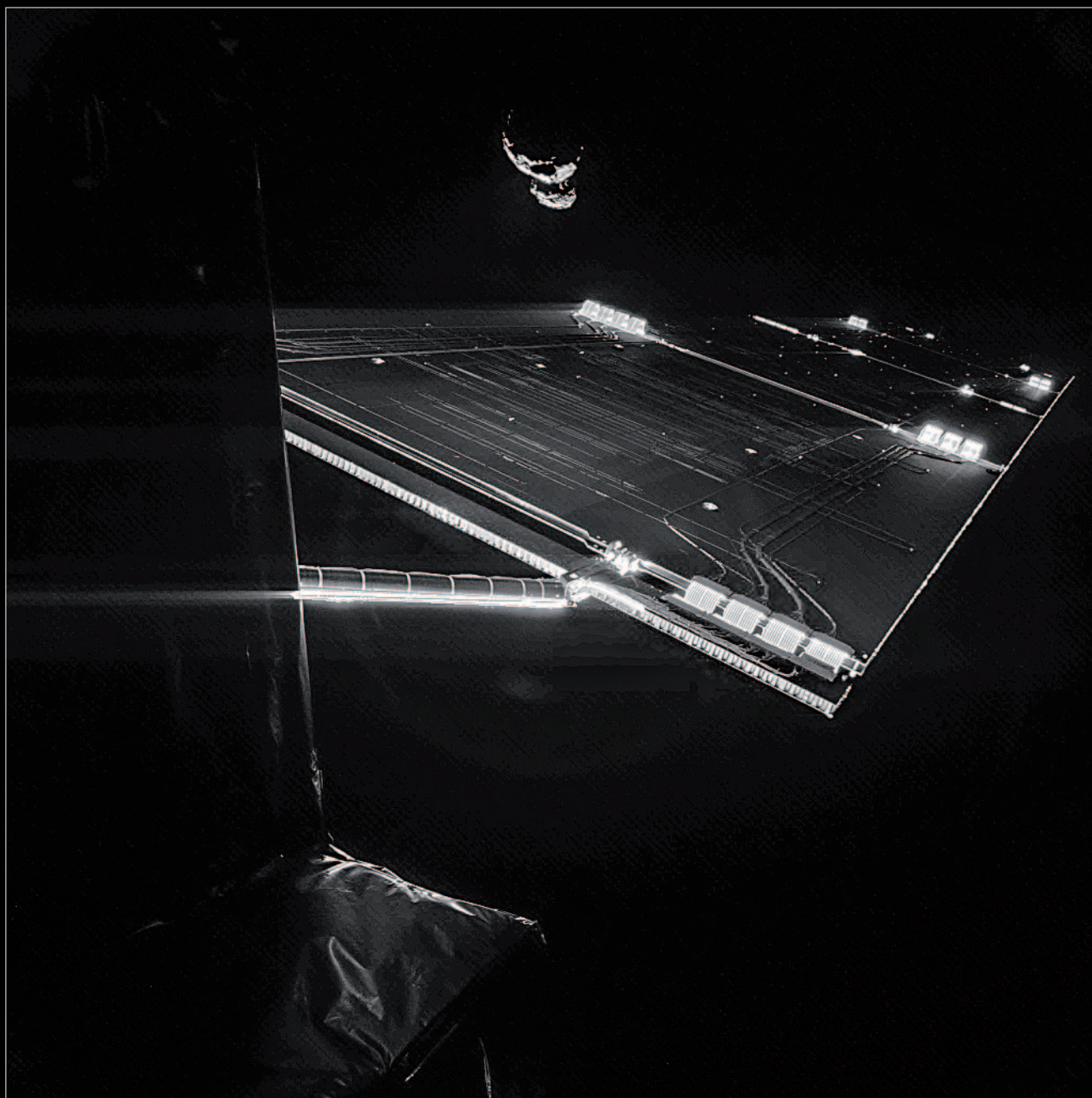


2009ko azaroa. Antizikloia Pazifikoaren gainean. Ordu-pare bat falta da azken bultzada hartu eta kometaranzko bidean jartzeko.

ARG.: ESA ©2009 MPS FOR OSIRIS TEAM MPS/UPD/LAM/IAA/RSSD/INTA/UPM/DASP/IDA.



2010eko uztaila. Lutetia asteroidea; Marteren eta Jupiterren artean dagoen asteroide-gerrikoko gorputzik handienetako bat. Asteroide bat inoizko xehetasun handienarekin behatua. 462 argazki. 350 krater baino gehiago. Hiru artikulu *Sciencen*. ARG.: ESA 2010 MPS FOR OSIRIS TEAM MPS/UPD/LAM/IAA/RSSD/INTA/UPM/DASP/IDA.



2014ko irailaren 7a. 67P/Churyumov-Gerasimenko kometaren orbitan sartu eta hilabetera Rosettak Philaeren kamerarekin ateratako autoargazkia, kometa atzean duela. Kometaren azala 50 km-ra. ARG: ESA/ROSETTA/PHILAE/CIVA.







2014ko irailaren 19a. 67P/Churyumov-Gerasimenko kometa. Dena ondo badao, egun gutxitan kometaren azalean izango da Philae. ARG.: ESA/ROSETTA/NAVCAM.