



RIO TINTO

Ibai estralurtarra



ARG.: © ALBERTO LOYO/123RF

RIO TINTO IBAIAREN UR GORRIETAN EZ DA ARRAI-
NIK BIZI, ez anfibiorik, ez intsekturik. Eta
ibaiertzean nekez hazten da landarerik.
Rio Tintoren ur gorriak metal astunez
beteak daude, oxigeno gutxi dute eta
azidoak dira, izugarri azidoak, puntu ba-
tzuetan ia azido sulfuriko huts izaterai-
no. Baina, hala ere, ibaia ez da mortua.

Estralurtarra dirudien arren, Huelvan
dago ibai hau. Eta bizidunetz beterik
dago. Milaka espezie bizi dira bertan: ar-
keoak, bakterioak, onddoak eta algak;
denak mikroorganismoak, mikroorga-
nismo extremofiloak. Batzuk mineralez
elikatzen dira, burdinaren eta sufreaken
konposatuak oxidatzen dituzte, eta ho-
rrek ematen dio, hain zuzen ere, kolore
gorria ibaiari (burdin oxidoek).



ARG.: LORENZO MARTÍN IGLESIAS/CC-BY-NC-SA

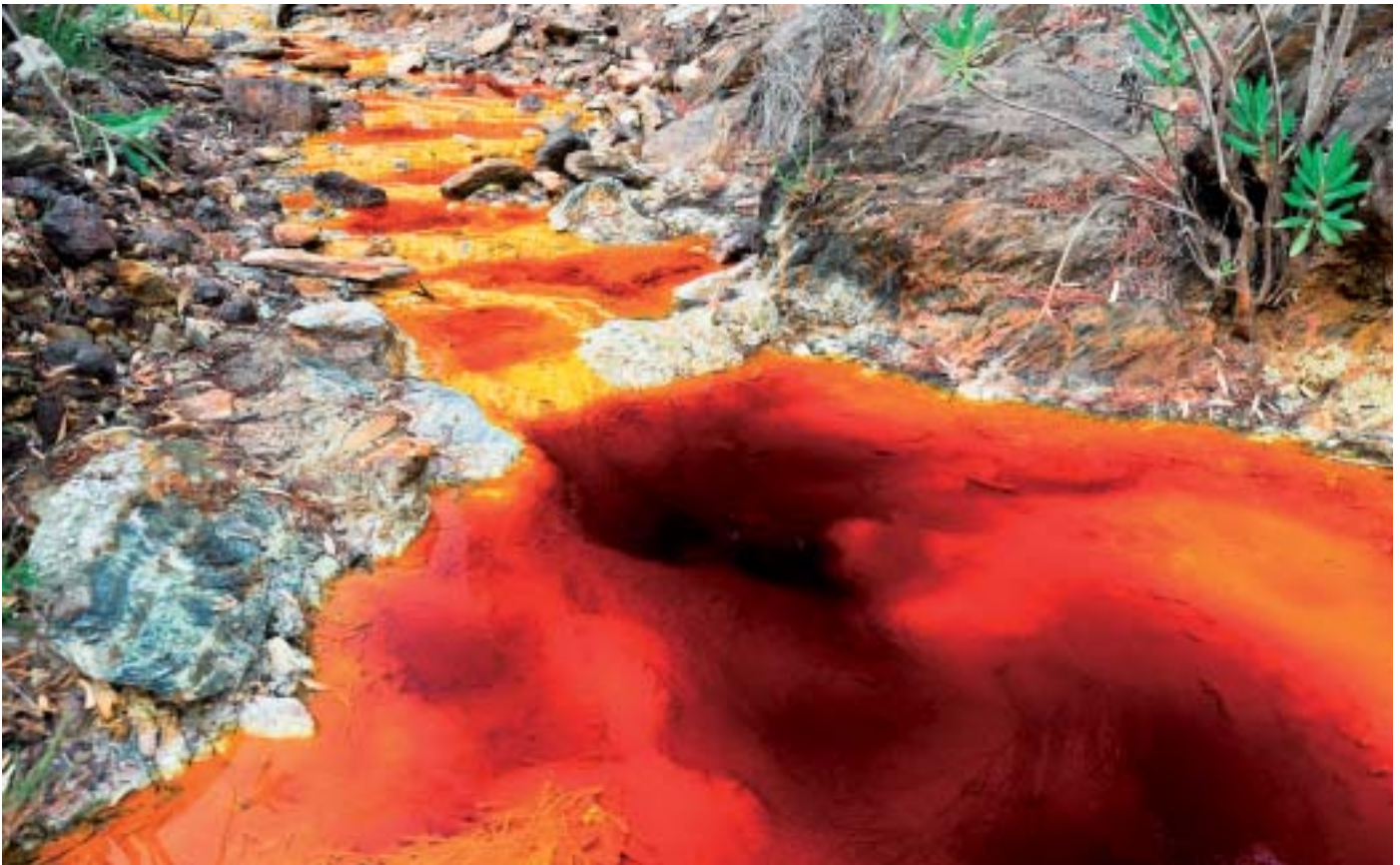


Ibai inguruko lurrak gutxienez 5.000 urtez ustiatu izan dira burdina, urrea, zilarra, kobrea eta abar erauziz. 2001ean itxi zen meategia, eta, geroztik, meatzariak ez, zientzialariak dabiltza lanean Rio Tinton.

Itxura estralurtarra izateaz gain, kondizioak ere halakoa dira. Marteren antzeko lekutzat hartuta daukate zientzialariek. Europako Espazio Agentziak bertan probatu izan du Martera eramateko teknologia, Eurobot robota kasu. Eta CSICeko Astrobiologia Zentzoko (CAB) eta NASAko ikertzaileak urteak daramatzate Rio Tinto ikertzen. Izan ere, uste dute bizitza estralurtarra aurkitzekotan, adibidez, Marten edo Jupiterren Europa ilargian, probablea dela Rio Tintoko antzeko kondizioetan izatea. ●



ARG.: © ALBERTO LOYO/123RF



ARG.: © ALBERTO LOYO/123RF



ARG.: ESA



ARG.: ESA/ÖWF/P. SANTEK



ARG.: © NATURSPORTS/123RF