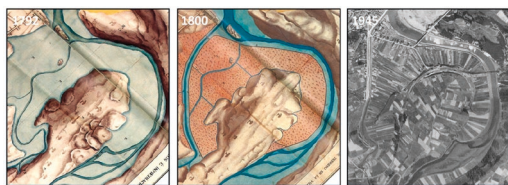


Euskal Herriko estuarioetako paisaien eraldaketa historikoa



Urola estuarioaren bilakaera historikoa.
ARG.: Zumaiaiko Udal Artxiboa / Narbarte et al. 2022.

Euskal Herriko estuarioetan nekazaritzarako lur berriak sortzeko XVI. eta XIX. mendeen artean egindako ekintzek paisaiaren eraldaketan izan duten garrantzia aztertu dute Aranzadiko eta EHUKo ikertzaileek. [Journal of Wetland Archeology aldizkarian argitaratu dute lana.](#)

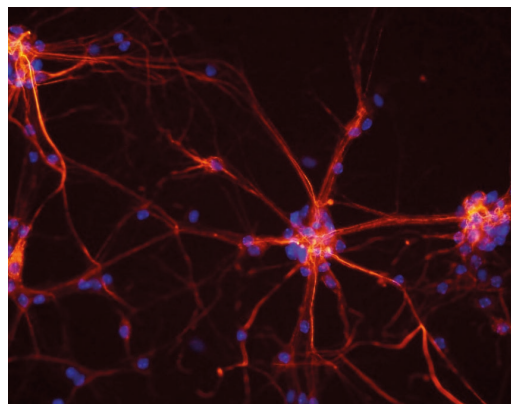
Azterketak erakutsi du nekazaritzako lur berriak sortzea izan dela euskal kostaldeko estuarioen inguruko paisaia eraldatzea eragin duen faktore nagusia. Nekazaritzarako lur berriak sortzeko, dikeak eta bestelako egiturak eraiki ziren, ur gazia sartzea saihesteko. Hala, basadi gehienak lehortu, eta polder edo erriberak sortu ziren. Horrek erabat itxuraldatu zituen itsasadarrak. Nekazaritzarako sortu ziren lur asko hedapen urbano eta industrialerako baliatu dira gero.

Eraldaketa horien aztarna ugari daude oraindik. Adibidez, Zumaian, Basadizarrean, lau hektarea inguruko erribera bat dago, lubaki perimetral batekin itxia eta zanga-sistema erradial baten bidez drainatua. Halakoen garrantzi historikoa aldarrikatzen dute ikertzaileek, eta horiek ongi dokumentatzeko beharra azpimarratzen dute; esaterako, hezeguneak berreskuratzeko gero eta ohikoagoak diren proiektuetan kontuan har daitezten. ●

Mina desberdin prozesatzen da emeen eta arren neuronetan

Bizkarrezur-muineko neuronek mina desberdin prozesatzen dute emeetan eta arretan. Ondorio horretara iritsi dira [Brain aldizkarian argitaratu berri duten ikerketa batean.](#)

Aspalditik ezaguna da gizonezkoek eta emakumezkoek mina desberdin sentitzen dutela. Baina, hala ere, minarekin lotutako ikerketa gehienetan karraskari arrak erabiltzen dira. Kasu honetan, arratoi eta gizaki ar eta emeen hezur-muineko ehunak aztertu dituzte laborategian, eta ikusi dute BDNF hazkuntza-faktoreak minaren seinalea amplifikatzen duela arratoi eta gizaki arretan, baina ez emeetan. Aldea hormonek eragiten dutela ere ondorioztatu dute; izan ere, arratoi emeei obarioak erauzitakoan, arretan bezala amplifikatzen du mina BDNF hazkuntza-faktoreak.



Bizkarrezur-muineko neuronak. ARG.: NIH.

Ikertzaileek azpimarratu dute minaren kontrako botika berriak sortzeko oso garrantzitsua dela ongi ulertzea mina nola prozesatzen den, eta ezinbestekoa dela bi sexuen arteko diferentziak ikertzea eta kontuan hartzea. ●