

Izurdeen eta emakumeen klitoriak antzekoak dira

Izurdeen klitoria aztertuta, zientzialariek ondorioztatu dute [emakumeenaren pareko funtzioak](#) dituela, egitura anatomikoak oso antzekoak baitira.

Patricia L.R. Brenan ikertzaileak gidatu du azterketa, eta [Current Biology aldizkarian argitaratu dituzte emaitzak](#). Gogorarazi dutenez, ernalketa-sasoitik kanpo kopulatzen duten espezieetan, jarduera atsegingarria izaten da emeentzat. Hala gertatzen da, esaterako, gizakietan eta bonoboetan.



Bi izurde, kitzikatuta. ARG.: Dara Orbach/CC-BY-SA.

Izurde handiek ere urte osoan zehar kopulatzen dute, eta sexu-jarduerak taldearen harremanak sendotzeko lagungarriak izaten dira. Bestalde, izurde emeen klitoria dagoen lekuarengatik, kitzikagarria da koitoan. Gainera, ikusi izan dituzte izurde emeak klitoria elkarri kitzikatzen, muturrak edo hegatsaz.

Orain argitaratu duten ikerketan frogatu dute izurdeen klitoriak emakumeenaren (eta zakilen) antzeko egitura funtzional eta sentsitiboak dituela, hala nola gorputz leizetsuak eta nerbio sentsorialak.

Hortik ondorioztatu dute izurde emeek plazera sentituko dutela kopulatzean eta masturbatzean. Horrez gain, iradoki dute sexu-plazeraren historia filogenetikoa ulertzeak [emakumeen orgasmoaren rola argitzen lagun dezakeela](#). ●

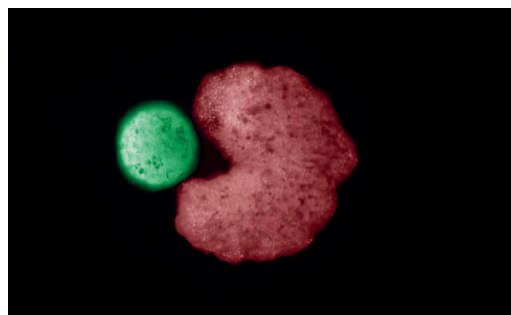
Ugaltzeko gai diren lehen biobotak sortu dituzte

Duela urtebete, bi ikertzaile estatubatuarrek robot biologikoak edo biobotak aurkeztu zituzten. Igel baten zeluletatik abiatuta, eta algoritmo ebolutibo bat erabilia, milimetro bateko egitura biologikoak sortu zituzten, funtzio jakin batzuk egiteko gai zirenak.

Orain, pauso bat gehiago eman dute, eta biobotek beren burua erreplikatzeko lortu dute. Erreplikatzeko modua ez da animaliena edo landareena bezalakoa: Petri plaka batean mugitzen dira, banakako zelulak topatzen dituzte, eta, haiek elkartuta, beste biobot bat sortzen dute.

Funtzio hori izan dezaten, biobotek itxura berezi bat izan behar dutela ikusi dute: Pac-Man jokoaren ikurrarena bezalakoa. Bestelako itxura zutenen ugaltzeko gaitasuna berehala agortzen zen. Adimen artifizialaren bitartez, itxura desberdinetako biobotek ahalmena probatu dute, eta horrela aurkitu dute diseinu egokia. "Gurasoak" Pac-Man itxura du, eta sortzen dituen "ondorengoak", esferikoa. Bost egun geroago, ondorengo horiek gurasoaren jokabidea bereganatzen dute.

[PNAS aldizkarian argitaratu dute ikerketa](#), eta, ikertzaileen esanean, lana baliagarria izan daiteke medikuntza birsortzailean erabiltzeko garapenak sortzeko. ●



Biobot "aita" gorritz, eta haren kumea berdez. ARG.: Sam Kriegman eta Douglas Blackiston.