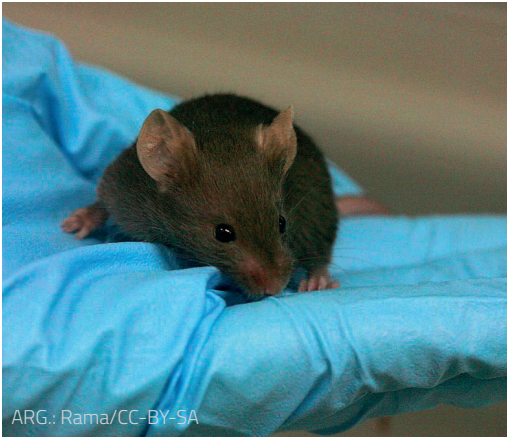

Migrainarekin lotutako proteina batek emeei soilik eragiten die saguetan

Migrainarekin lotutako proteina batek sagu emeei mina eragiten die, baina arrei ez, *Journal of Neuroscience* aldizkarian argitaratu dute ikerketa baten arabera. Horrek lagun dezake ulertzen zerga-



ARG.: Rama/CC-BY-SA

tik emakumeek gizonek baino hiru aldiz migraina gehiago izaten duten.

Badira 30 urte inguru CGRP proteinak migrainan eragin nabarmena duela ezagutzen dela. Baina orain arte egin diren ikerketa ia guztiak animalia arrekin egin dira; lehenengo aldia da ikusten dena sexuaren arabera eragin desberdina duela proteina horrek. Horrez gain, proteina horrek meningeetan (garuna estaltzen eta babesten duten ehunak) mina eragiten duela ere baieztatu du ikerketa honek.

Ikertzaileek saguei meningeetan sartu diete CGRP proteina, eta ikusi dute emeei buruko mina eragiten diela, eta arrei ez. Hala, emakumezkoek migraina gehiago izatearen arrazoia konplexuagoa dela aitortzen duten arren, ondorioztatu dute CGRP proteinarekiko sentikorragoak izateak zerikusia izan dezakeela. ●

uztaro

giza eta gizarte-zientzien aldizkaria

2019

HARPIDETU ZAITEZ!

ww.uztaro.eus