

Asteroide batean bi ibilgailu jarri ditu Japoniako espazio-agentziak



MINERVA-II1A ibilgailuak irailaren 22an hartutako irudian Ryugu asteroidearen gainazala ikusten da, ezkerrean. Irudia lauso dago, jauzi egitean ari zen bitartean aterata dagoelako. ARG.: JAXA.

Irailaren 21ean, JAXA Japoniako espazio-agentziaren *Hayabusa2* espazio-ontziak *MINERVA-II1* ibilgailu-parea askatu zuen, Ryugu asteroideetik 55 metrora. Hasieran haien seinalea galdu bazuten ere, [hurrengo egunean baieztatu zuten](#) bi ibilgailuek ongi hartu zutela lur. Asteroide batean ibilgailuak jartzen diren lehen aldia da.

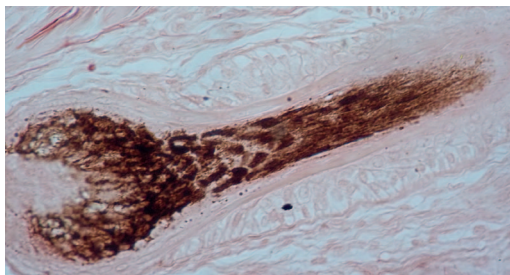
JAXAtik jakinarazi dutenez, bi ibilgailuak egoera onean daude, irudiak eta datuak bidaltzen ari dira, eta asteroidean zehar mugitzen ere bai. Jauziak eginez mugitzen dira, nagusiki, *MINERVA-II 1A* eta *1B*; jauziek 15 minutu irauten dute, grabitate-indarra oso txikia baita.

Asteroidearen irudiak hartzeaz gain, gainazaleko tenperatura neurtzen dute ibilgailuek. Eta misioa ez da hor bukatuko. Hurrengo urtean *Hayabusa2* espazio-ontziak beste bi zunda askatu eta asteroidean jartzea dute aurreikusita, eta, ondoren, *Hayabusa2*-k berak asteroidearen gainazaleko lagin bat hartu eta Lurrera ekartzea. ●

Sandalo-lurrinak ilea haztea eragiten du

Usaimen-errezptore batek ilearen hazkuntza erregulatzen duela aurkitu dute. Laborategian giza buru-azalarekin egindako esperimentuetan, ikusi dute sandalo-lurrinak ilea haztea eragiten duela. [Nature Communications aldizkarian eman dute horren berri](#).

Sudurreko zelula espezializatu batzuek dituzten usaimen-errezptoreek molekula usaintsuak detektatzen dituztenean, usainak hartzen ditugu. Baina gorputzeko beste zelula batzuek ere badituzte usaimen-errezptoreak, eta beste funtzio batzuk izan ditzakete. Esterako, orain aurkitu dute ile-folikuluetan OR2AT4 usaimen-errezptoreak daudela. Eta sandalo-lurrin sintetikoarekin egin dituzten esperimentu batzuetan ikusi dute lurrin horrek ilearen hazkuntza estimulatu duela, keratina sortzen duten zelulen heriotza murriztuz, eta hazkuntza-faktore baten ekoizpena areagotuz. ●



Ile-folikuluetan usaimen-errezptoreek ilearen hazkuntza erregulatzen dutela ikusi dute. ARG.: Ganímedes/CC-BY-SA 3.0