

## Kuaternarioko muxar txiki baten aztarnak aurkitu dituzte Lezetxikin

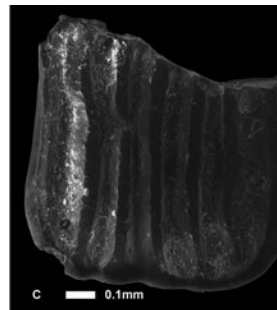
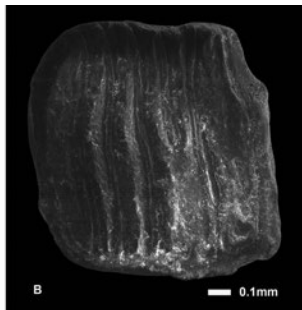
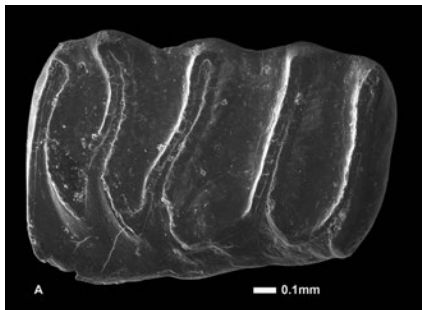
Muxar txiki baten aztarnak aurkitu ditu EHUko ikertzaile-talde batek Lezetxiki kobazuloan (Arrasate). Hiru hortz ñimiño dira, eta, ikertzaileen esanean, aurkikuntza garran-

tzitsua da. Hain zuzen, Naroa Garcia Ibaibarriaga arkeologoak azaldu duenez, *Muscardinus avellanarius* espeziearen lehen aztarna da Kuaternario garaian Iberiar Penintsulan.

“Nonbait, penintsulan genero hori Erdi Miozenoan bazegoen arren, gero, Goi Pliozenoaren hasieran, desagertu egin zen”, zehaztu du Garciak.

Horrez gain, Goi Pleistozenoan espeziea Lezetxikiraino iristen zela frogatzen du aurkikuntzak, eta hori ere azpimarragarria iruditzen zaio Garciari: “Eurasiaren hegomendebaldean, han baino mendebalderago ez da beste zantzurik aurkitu”.

[Quaternary Science Reviews aldizkarian eman dute aurkikuntzaren berri.](#) Artikuluan adierazi dutenez, oso lagungarria izan da Lezetxiki inguruko Goi Pleistozenoko paleoekologia eta paleobiogeografia osatzeko. ●



Lezetxikin aurkitutako muxar txikiaren hortzak. ARG. GARCIA-IBAIBARRIAGA ET AL.

## Hizketaren analisia, alzheimerra goiz detektatzeko

Alzheimerraren detekzio goiztiarrerako zenbait metodologia ez-inbaditzaile garatzen ari da EHUko ELEKIN ikerketa-taldea. Ingeniaritza biomedikoa da taldearen ikerketa-ildoetako bat. Zehazki, bioseinaleak aztertzeke sistemak ari dira garatzen, diagnostiko medikoetan laguntzeko.

Beste proiektu batzuen artean, aipatzekoa da hizketa espontaneoaren analisi automatikoa (Automatic Spontaneous Speech Analysis, ASSA). Horretan oinarrituta, diagnostiko adimenduneko teknika ez-inbaditzaile bat garatu nahi dute, alzheimerra goiz detektatzeko.

Metodologia horretan, pazienteak grabatu egiten dira giro erlaxatu eta atsegin batean beren bizitzako esperientziaren bat kontatzen ari diren bitartean, eta, hala, zenbait parametro neurtzen zaizkie. Adibidez, pazienteak esan nahi duen hitza gogoratu nahian hizketan egiten dituen etenaldiak neurtzen dira. Beraz, pazientearen gaitasunak aztoratu edo blokeatu gabe



ELEKIN ikerketa-taldeko partaideak. Lehen lerroan, erdian, Karmele Lopez de Ipiña, taldearen koordinatzailea. ARG.: UPV/EHU.

gauzatzen da teknika, proba honek ez baito estresik eragiten pazienteari.

Teknika bera garatu eta haren baliagarritasuna neurtzeko eta optimizatzeko [hainbat saio-pilotu egiten dituzte](#) ELEKIN taldeko ikertzaileek, proiektuaren partaide diren beste zenbait erakunderekin elkarlanean. Probak gaixotasuna garatu ez duten pertsonen, familia-aurrekariak dituzten pertsonen eta gaixoen egiten zaizkie. Lankidetzara horri esker, “gaitzaren fase preklinikoan dauden edota oraindik

gaitza garatu ez duten lagunak azter daitezke”, adierazi du ikerketaren buru Karmele Lopez de Ipiñak.

ASSA sistema oraindik ez dago erabilgarri, teknika garatzen eta ikertzen ari bitira oraindik. “Pazienteak ebaluatzeke sistema normaltasunez erabiltzeko moduan izatera iritsiko gara —esan du Ipiñak—. Begi hutsez ikusten ez diren elementuak hautemateko tresnak eman nahi dizkiegu medikuei. Izan ere, lagungarri izango zaie seinale horien azterketa automatikoa”. ●