

## Emakumeen eta gizonen garunen artean diferentziak daudela baieztatu dute

Azken hogeit urteotan garunari buruz egindako ikerketak aztertuta, Cambridge Unibertsitateko ikertzaileek ondorioztatu dute emakumezkoen garunen egitura eta gizonaezkoenak ez direla berdinak; hau da, aldeak daudela batzuen eta beste artean, batez ere, sistema linbikoan eta hizkuntzarekin lotutako egituretan.

*Neuroscience and Biobehavioral Reviews* aldizkarian argitaratu dute azterketa. Haren arabera, 1990tik 2013ra argitaratutako artikulu-zientifikoak aztertu dituzte zehazki. Hasiera batean 5.600 artikulu topatu bazituzten ere, asko baztertu egin behar izan dituzte, adibidez, ez zituztelako datuak sexuaren arabera bereizten. Azkenean 126 artikulu hartu dituzte kontuan, eta, haiei esker, milaka garunen datu esanguratsuak bildu dituzte.

Datu horiek alderatuta, ikertzaileek ikusi dute alde nabarmenak daudela gizonaezkoen eta emakumezkoen garunen egitura jakin batzuen bolumenetan. Alde horiek bereziki handiak dira sistema linbikoan eta hizkuntzarekin lotutako eremuetan. Hain zuzen ere, ikerketa askok jarri izan dute agerian sistema linbikoa garatuagoa



ARG.: ELHUYAR ZIENTZIA

dagoela gizonaezkoetan emakumezkoetan baino, eta alderantzizkoa gertatzen dela hizkuntzarekin lotutako egiturekin. Hor-taz, ez da harrizkoa azterketa bateratuak emaitza hori baieztatzea.

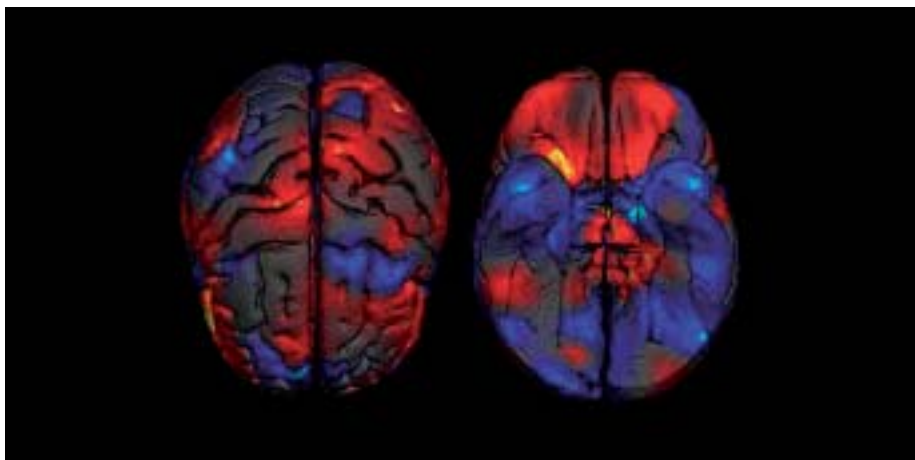
Ikertzaileek garrantzia eman diote horri, eta adierazi dute aurrerantzean ezin-go dutela diferentziarik ez balego bezala jokatu, "batez ere, gizonaezkoetan edo emakumezkoetan ohikoagoak diren gaitasun psikikoak ikertzean".

Hain justu, hainbat gaitz psikikoetan dagoen aldea, emakumezkoen eta gizonaezkoen garunen artean dagoen diferentzietan erlazionatuta egon daitekeela uste dute ikertzaileek. Autismoa, eskizofrenia eta depresioa eta antsietatea aipa-

tu dituzte. Izan ere, sexuaren arabera berezituak agertzen diren sistema linbikoaren area batzuek erlazionatuta daude gaitz horiekin, eta gaitzek ez dute prebalentzia berdina batzuetan eta besteetan: autismoa goizago eta maizago agertzen da mutiletan nesketan baino, eta antzekoa gertatzen da geroxeago eskizofreniarekin; aldiz, depresioa eta antsietatea nesketan agertzen da maizago, nerabezaroran. Ikertzaileek onartu dute-nez, arlo horretan ez dute nahi adina sakontzerik izan. Adibidez, ezin izan dute ikusi nola doazen azaltzen diferentziak mutilen eta nesken garunetan, adinean aurrera egin ahala, ikertutako garun gehienak 18 eta 45 urte bitarteko helduenak baitziren. Horregatik, datozen urteetan beste adin-tarteak ere ikertu beharko direla adierazi dute, bereziki bizitzaren lehen urteak.

Bestelako muga batzuk ere aitortu dituzte; esaterako, ikerketetan agertzen diren datuak gehienetan garunen bolumenari buruzkoak dira, eta ez zituzten aintzat hartu pertsonen pisua eta garaiera.

Horrez gain, ikertzaileek azpimarratu dute beharrezkoa dela garunaren egitura eragina duten faktoreen ondorioak banan-banan ikertzea, hasi ingurune- eta gizarte-faktoetatik biologikoetara, hala nola jaio aurretiko hormona esteroideen eragina edo sexukromosomena. ●



Garunaren sexuaren arabera diferentziak daudela frogatu dute. Irudian, emakumezkoetan bolumen handiagoa duten eremuak, gorri; gizonaezkoetan bolumen handiagoa dutenak, urdinez.

ARG.: NEUROSCIENCE AND BIOBEHAVIORAL REVIEWS.

