

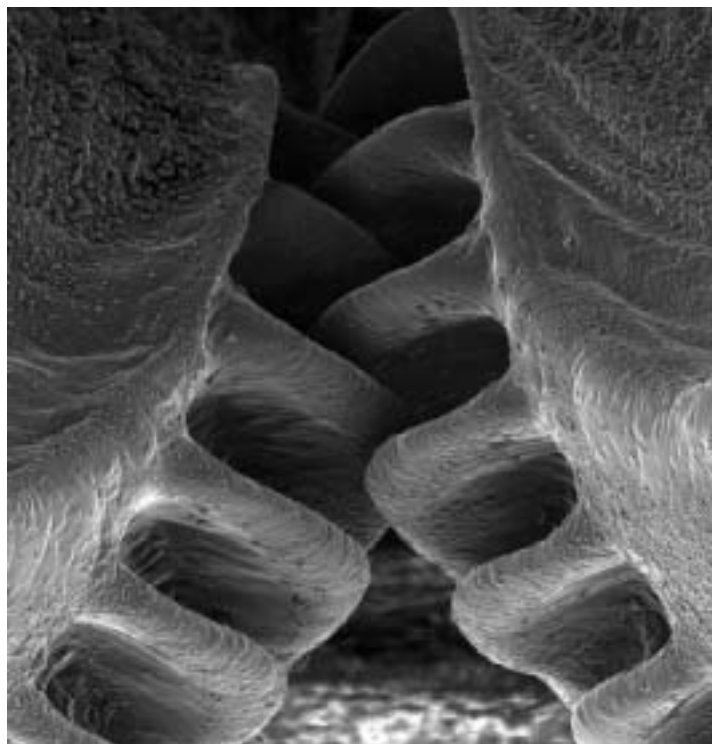
## Engranajeak erabiltzen ditu intsektu batek jauzi egiteko

Jauzi egiterakoan kontrolik ez galtzeko engranajeak erabiltzen ditu hemipteroen familiako intsektu jauzilari batek. *Issusco leoptratus* espezieak ia metroko jauziak egiten ditu eta bi milisegundotan aireratuzen da. Hegaldi horretan zuzen joateko, ezinbestekoa du atzeko hankek batera indar egitea, eta, horretarako, ingeniarietan aspalditik ezaguna den irtenbidea baliatzen du. Gorputz-adarren sinkronizazioa lortzeko hanka bien artean hortz edo koska batzuk dituzte, ordularien piezek dauzkatenak bezalakoak. Mekanismo hori orain arte, us-tez, gizakien asmakizuna baino ez zen.

Engranajeak ale gazteek erabiltzen dituzte bakarrik, ninfa

fasean daudenean. Exoeskeletoa gogortu ahala, hanken arteko koskak galdu egiten dituzte, gorputza handiagoa eta gogorragoa denean errazagoa zaielako oreka mantentzea.

Cambridgeko Unibertsitateko zoologia sailak egin du aurkikuntza eta naturan ere engranaje horzduinak erabiltzen direnaren lehen adibidea da. Baina ez da, hala ere, ingeniartzak edo mekanikak erabiltzen dituen oinarritzko irtenbideak animalia edo landareetan agertzen diren lehen aldia. 2011n, Alemanian ikertzaile batzuek torlojuen hariaren pareko sistema topatu zuten kakalardo espezie baten hankak gorputzari nola lotzen diren aztertzen ari zirenean. ●



ARG.: MALCOLM BURROWS



GazteApp aplikazioa  
jada zure esku



mobile.gazteberri.info