

## A gripearen birus-mota guztiei eragiten dien antigorputz bat aurkitu dute

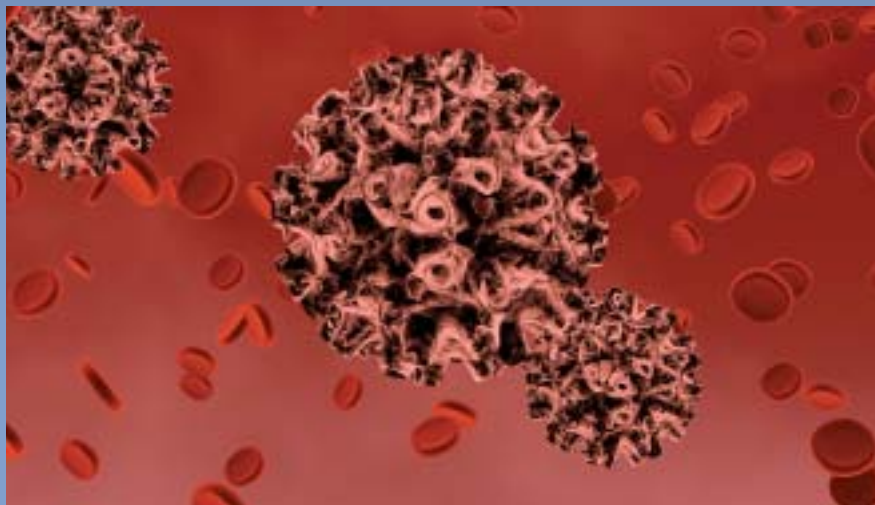
A gripearen birusaren azpitalde edo mota guztiei eragiten dien antigorputz bat identifikatu du Suitzako Biomedikuntzako Ikerketetarako Institutuko talde batek, eta *Science* aldizkarian eman du egindako aurkikuntzaren berri. Antigorputzak berak txertorik egiteko balio ez badu ere, horretatik abiatuta gripearen kontrako txerto iraunkorrago bat garatzeko itxaropena agertu dute ikertzaileek.

Zenbait birus-motaren infekzioa izandako edo haien kontra immunizatutako zortzi banakoren immunitate-zelulak aztertu zituzten ikerketan; zehazki, antigorputzak sortzen dituzten globulu zuriak. Bada, horrelako ehun mila zelula baino gehiago aztertuta, A gripearen hamasei birus-azpimotei eragiten dien antigorputz bat aurkitu dute.

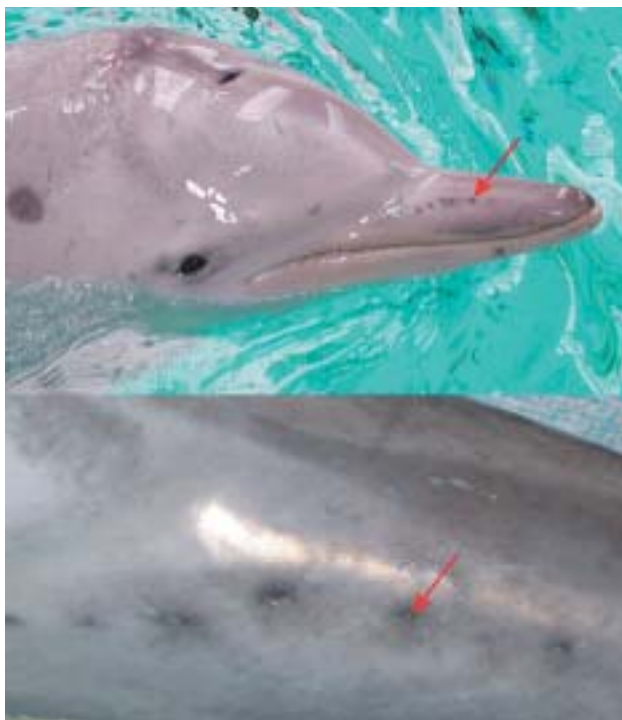
Ondoren, X izpien bidezko kristalografia erabilia ikusi dute antigorputz hori birusaren azaleko

hemoglutinina proteinari lotzen zaiola. Beste antigorputz gehienak ez bezala, ordea, proteinaren oinari lotzen zaio, eta ez buruari. Eskualde hori errazago kaltetzen da mutaziorik gertatuz gero, eta, hortaz,

egonkorragoa da. Horregatik, ikertzaileek uste dute horri erasoko liokeen txerto bat oraingoak baino denbora luzeagoan izango litzatekeela erabilgarri. ●



Birusak odolean. ARG.: DENIS MAKAROV/PHOTOEXPRESS.



Tukuxi izurdeek muturrean dituzten elektrohartzaileak erabiltzen dituzte ehizarako. ARG.: CZECK-DAMAL ET AL.-PROC.R.SOC. B- A. LIEBSCHNER.

## Harrapakinak aurkitzeko seinale elektrikoak erabiltzen dituzte tukuxi izurdeek

Alemaniko Allwetterzoo Münster zooko izurdetegian ohartu dira tukuxi izurdeak elektrohartzaileez baliatzen direla beren harrapakinak aurkitzeko. Haien bidez, animalia guztiek sortzen ditugun eremu elektriko ahulak hautematen dituzte, eta harrapakinen kokapena zehazten dute.

Zientzialariek azaldu dutenez, tukuxi izurdeak oso ur uherretan bizi dira, sedimentu lohitsuak dituztenetan (Erdi eta Hego Amerikako ekialdeko kostaldean), eta, hortaz, oso mugatua dute ikusmena.

Izurdetegiko izurde bat hil zenean, muturreko ehun-laginak hartu zizkioten, hango zulotxoak aztertzeko. Ikertzaileek uste dute izurdeen arbasoek biboteak zituztela oraingoek zulotxoak dituzten lekuan. Haien aztertzean, ordea, ez dute ile-zuloen zantzurik aurkitu zuloetan; aitzitik, hainbat arrain-espezie, bai eta ornitorrinkoek ere, dituzten elektrohartzaileen antzekoak dira. Haien iritziz, dena den, espezie horietan guztietan modu independentean agertu dira elektrohartzaileak, konbergentziaz, alegia. ●