

Arriskurik gabe lan egitea

Eta istripuak saihestea. Horiexek dira irudiko robotaren zeregin nagusiak. Japoniako sare elektrikoan jadanik erabilgarria da



Arriskurik gabe lan egitea eta istripuak saihestea. Horiexek dira irudiko robotaren zeregin nagusiak.

matxurak konpondu edo atzeman, linea berriak instalatu eta zaharrekin konektatu edo zaharrak ezeztatu ditzakeen robota. Ikerketa-zentruen eta industriaren arteko lankidetzaren eredu berria bilakatuko da, zalantzarik gabe.

Horren funtzionamendua erraza da: langilea garbiaren goialdean ezarrita dagoen kontrol-gunean eseritzen da eta bertatik higiarazten ditu robotaren beso artikulatuak.

Bestela esanda, langilearen zeregina robotari aginduak ematera mugatzen da eta ondorioz, ez du behe- edo goi-tentsioko lineekin zuzeneko kontakturik izan behar. Robotak lanean eman dituen hilabeteetan erdira ekarri da sare elektriko-koko langileen istripukopurua. Robotaren erabilpenak bestelako abantailik ere badu. Izan ere, konponketak eta instalazio berriak egiten ari direla, ez da sare elektrikoaren funtzionamendua eten behar.

Errepide eguzkitsuak

Errepidetako seinaleztapen-sistema berria martxan da jadanik Alemaniako zenbait lekutan. Energia aurrezteko da sistema berriaren funtsa: eguzkiaren energiaren baliatzea, hain zuzen. Alemaniako errepide guztietara aurki zabalduko badira ere, orain arte

hiri handietan baino ez da ezarri sistema berria. Funtsean, zelula fotovoltaikoetan oinarrituta dago: eguzkitiko erradiazio elektromagnetikoa zuzenean energia elektriko bihurtzen duten gailuak ipini dira seinaleztapen-guneetan. Horrez gain, energiaren arazoizko erabilpena ahalbideratzen duten mekanismoak ere ezarri dira. Ibilgailuen abiadura neurtzen duten radarrak, esaterako, ibilgailua ondotik pasatzean baino ez da aktibatzen. Orduan, radarrak seinalea igortzen du eta, ibilgailuaren abiadura neurtu eta gero, edonondik ikus-teko moduko zenbaki handitan ematen du horren berri.

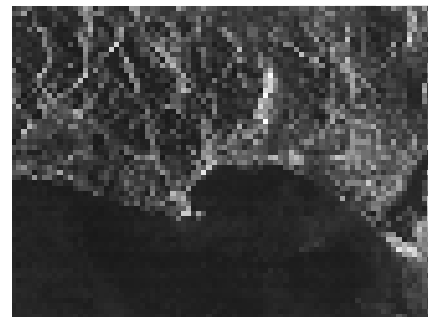
Seinaleztapen-sistema berria Fraiburgo Eguzki-Energiaren Institutuan landu dute. Ikerlari horien hurrengo erronka geltokietan autobusen etorrera iragarriko duen irrati-sistema berria ikertzea da. Aurrekoa bezalaxe, sistema hori ere eguzkiaren energiaren elikatuko dela iragarri dute.

Errepidetako seinaleztapen-sistema berria martxan da jadanik Alemaniako zenbait lekutan eta energia aurrezteko da sistema berriaren funtsa.



Elkarlanean bakarka baino hobeto

Europako Espazio-Agentzian zalantza batzuk argitzen hasi dira. ERS-1 eta ERS-2 sateliteak batera erabiltzea dirua alferrik botatzea zela uste eta alda-



Ondoko irudian Italiako kostaldearen xehetasunak ikus ditzakezu. Bi sateliteen igorritako informazioa aldeberean erabili lortu da hiru dimentsiotako irudia.

rrikatu zuten ikerlariak amore eman behar izan dute.

Ondoko irudian Italiako kostaldearen xehetasunak ikus ditzakezu. Bi sateliteen igorritako informazioa aldeberean erabiliz lortu da hiru dimentsiotako irudi hori eta ikerlariak baieztatu dutenez, sateliteek helarazitako datuak ulertzea erraztu egin du batera erabiltze horrek. Ordu berean baino egun desberdinetan hartutako irudiak jasotzea eta batera igortzen dituzte sateliteek. Horri esker, ikertu nahi den fenomenoaren bilakaera zehatza azter daiteke zuzenean, hurrengo ikerketa-proiektuaren zain egon gabe.

