

## Etxe-sagua, gizakiaren aprobetxategia

Migel Mari Elozegi\*



### FITXA TEKNIKOA

#### Etxe-sagua

<b>Espezia:</b>	<i>Mus musculus</i>
<b>Familia:</b>	muridoak
<b>Ordena:</b>	karraskariak
<b>Klasea:</b>	ugaztunak

**K**rax, krax, krax, karrax, krax. Zertan ari ote da gure katu gibela-handi hori? Katua gustura asko esne-plateraren batekin ametsetan ari den bitartean, xagu-pare bat jakitokiko baberrunak dastatzen ari da, hirugarren bat zintzilik dagoen urdai-puskari hozkaka ari zaion bitartean. Argia piztu dudan momentuan bi jauzitan desagertu dira denak. Berdin dio. Argia itzali

bezain laster itzuliko dira lanari ekitera.

Munduan 1.500etik gora karraskari-espezie daude, ia ugaztunen erdia, alegia. Orden honen barruan, muridoen familia nabarmentzen da handiena delako eta familia honetakoak diren arratoiak eta etxe-saguak ikaragarri ugartu daitezke-elako. Elikadura eta bizileku ezberdinekiko moldagarritasuna, eta honekin batera duten emankortasun handiaren ondorioz, mundu guztian barreiatu dira, Animalien Erreinuan arrakastatsuenetakoak bilakatu direlarik.

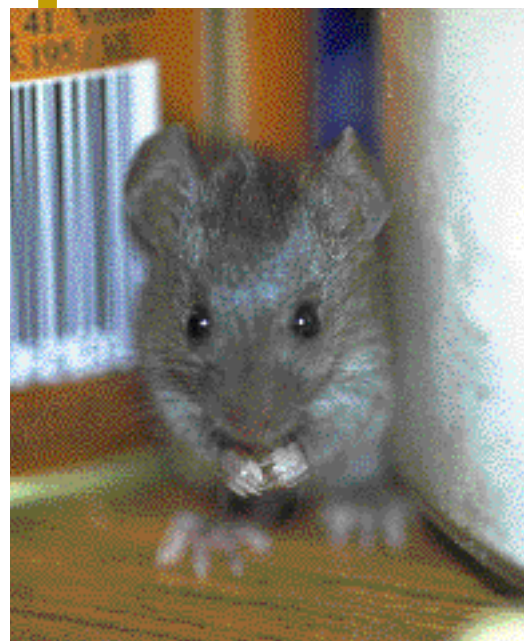
Etxe-sagua (*Mus musculus*) Ekialde Hurbileko estepa eta semibasamortu idorretakoa da jatorriz. Aspaldi hasi zen gizakiarengana hurbildu eta honi jarraitzen. Gizakiaren bizilekuan leku lehor, epel

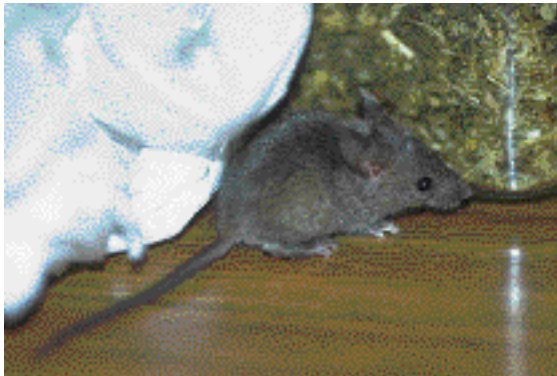
eta janaritan emankorrak aurki zitezakeenez, etxe-saguak, eskaini zitzaion aukera oro aprobetxatu zuen eta Asiatik zabaltzen hasi zen. Izan ere, gaur egun animalia kosmopolitenetakoa da eta poloetan izan ezik, gainontzeko lurralde guztietan hedatzea lortu du, gizakiarekin batera Mundu Berrira eta urruneko irlalara ere heldu delarik.

Karraskari honek 10-35 gramoko pisua eta 7-10 cm-ko luzera ditu. Gorputza bezain luzea den ile gutxiko buztanean, 140-200 eraztun ditu. Mutur zorrotza dute, eta goiko ezpaina zatitua. Belarri mintzakara handi eta biribilak eta goiko barailan, marruskatzeko egokitutako betortzak. Aurreko hanketan 4 behatz dituzte, atzekoetan 5, eta 12-14 mm-ko arrastoak uzten dituzte. Euskal Herrian ugariego den basasagutik (*Apodemus sylvaticus*) bereizteko, etxe-sagua txikiagoa eta guztiz grisa dela azpimarratu behar da, basasagua aldiz, azpialdetik zuriska da. Animalia hauek detektatzea erraza da, 2-2,5 mm-ko lodiera eta 6 mm-ko luzera duten gorotza ilunak bizi diren lekuetan nonahi topatzen baitira.

Europan, egoera ezberdinetara moldaturiko subespezie askoren

**Elikadura zein bizilekuarekiko moldagarritasuna eta emankortasun handiaren ondorioz, etxe-sagua animalia kosmopolitenetakoa da.**





Usaimen finak, etxeko azken txokoa gorderiko janariraino heltzen laguntzen dio.

artean bi arraza nagusi bereizten dira: ia guztiz gizakiaren menpeko den mendebaldekoa (grisa), eta basatiago den ekialdekoa (bizkar arreagoa duena). Latitude mediterraniarretan etxe-sagu basatiak topa daitezkeen arren, Euskal Herrian etxe, baserri, txabola, borda, zabortege eta inguruetan oso arruntak dira karraskari hauek, baina ia ez dira gizakiaren ondotik urruntzen.

Ilunabarretan eta gauetan ibiltzen da gustuen, baina aukera eta lasaitasuna egonez gero, eguna ere ederki aprobeitza dezake jateko zerbait topatzeko. Oinez edo saltoka ibiltzen dira, eta jauziak egiten, korrika zein igeri trebetasuna erakusten dute.

Elikadurari dagokionez, omniboroa dela esan behar da. Jatorrizko bizimodu basatia mantentzen dutenek haziak, belarrak, eta tarteka intsekturen bat jaten dituzte eta neguari begira bazka pilatu egiten dute goseteari aurre egiteko. Etxekoek, ordea, azken ohitura hau galdu egin dute eta ingurune humanizatuetan topa dezaketean edozer gauza jaten dute. Hain gustukoak dituzten urdai edo gaztatik hasi eta, xaboia, kandela, kartoia edo papera bezalako gauza bitxiak ere irentsi ditzakete.

Antolaketa aldetik aipagarria da animalia hauek duten portaera soziala. Klan ezberdinetan banatzen dira eta talde hauetan hierarkia ikus daiteke. Talde bakoitzak usain ezberdina duenez, kide guz-

tiel elkar ezagutu dezakete. Ar indartsuena izaten da taldeko buru, eta bere postua defendatuko du lehiakideen aurrean. Ar honek estaltzen ditu eme gehienak.

Kolonia basatietan ugalketa udaberri-udazkenean ematen bada ere, etxeetan bizi direnek ez dute horrelako mugarik eta urteko edozein sasoiatan egin dezakete. Eme batek, 10 ugatz izan arren, 12 kume arte eduki ditzake (normalki 4-8). Errekoren liburuaren arabera ugaztun batek erditze bakar batean izandako kume-kopururik

gero, eme dominatzaileak soilik ugalduz eta gainerakoak antzu geratuz erregulatzen dira. Ugaldutuz diren eme hauek, halaber, kume gutxiago munduratuko dituzte. Bestalde, aipagarria da animalia honek duen hilkortasun-tasa altua. Gehienez 4-6 urtez bizi daitezkeen etxe-saguak etsai ugari ditu; eta hontzak, etxeko katu eta txakurrak, mustelidoak eta noski, gizakia dira eraginkorrenak.

Gizakiaren kasuan, etxe-saguak uxatu edota hiltzeko ahalegina itzela izan da antzina-antzinatik. Arratoiak bezala osasunerako kal-



Udan belardi eta baratzetan topa badaitezke ere, negu aldera etxeetara sartzen dira etxe-saguak.

altuen 1951n Ipar Ameriketara 32 kumetz erditu zen etxe-sagu batek du. Ohizkoa urtean 4-8 aldiz kumatzea izan ohi da baina, 10 kumaldi izatera ere hel litezke.

Habiak etxeko edozein zirrikitu edo zulotan egin ditzake eta kumeak bero-bero mantentzeko, betortzekin txikitutako egunkari, trapu eta belarrak jartzen dituzte. 18-24 egunetako ernaldiaren ondoren, itsu eta biluzik jaiotzen dira sagutxoak. Baina 13 egun beranduago begiak ireki, hiru asterekin amaren ugatzak utzi, 30 egunekin banandu, eta 35-45 egunekin sexualki helduak izango dira!

Ugaltzeko duten abiadura azkar hau dela eta, erraza da etxe-saguen populazioak biziki emenda daitezkeela ikustea, eta horrela egiten dute aukera izanez gero. Hala ere, populazioa gehiegi haziz

tegarri izan daitezke, gorotzetan hozi patogenoak baitituzte, eta hortzikatutako janarian ondoak sortzen baitira. Horrez gain, janari-lapur iaioak direnez eta zenbait pertsonentzat beldurgarri eta labe-zomorro zein arratoiek batera munduko gauza nazkagarrienak direnez, pozoiak, zepoak, eta beste metodo asko erabili izan da beraien aurka. Hala ere, beti aurkitu dute aurrera egiteko modua, orain arte behintzat.



\* **Biologoa**