

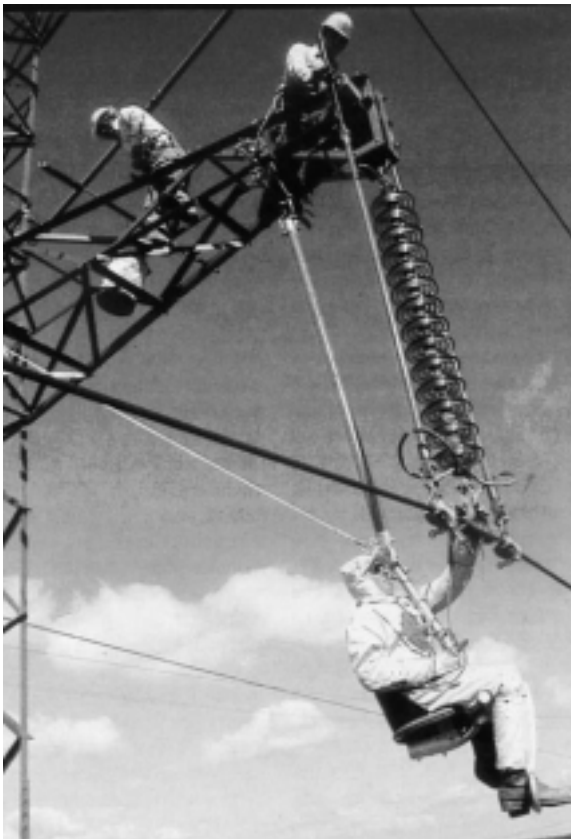
## Elektrizitatea eta minbizia

**E**statu Batuetako *American Journal of Epidemiology* aldizkariak, eremu elektromagnetikoetan egoten diren langileei buruz egindako inkestaren emaitzak argitaratu ditu.

1979. urtean, Nancy Wertheimer soziologoa Iparramerikako Denver inguruko umeei linea elektrikoetan ondoko bizi baziren leuzemia izateko arriskua bi aldiz handiagoa zutela jakinarazi zuen. Geroztik ikerketa asko egin dute eta Wertheimerrek esana baieztatu egin da. 1986.ean Lennard Tomenius suediarrek jaki-

ziazki baieztatu zuten eremu elektromagnetikoen eta minbizien arteko harremana.

Arrisku horrek, noski, lehenik eta behin lineatan lanean diharduten profesionalak hartzen ditu, eta ondorioz, langile horiei buruz ikerketa egin da Kanadan bi konpainia elektrikotan; Ontario Hydro eta Hydro-Quebec konpainietan, hain zuzen. Emaitza, honako hau izan da: eremu elektromagnetikoetan dabilenak arrisku handia du leuzemia eta garuneko tumoreak izateko. Hala ere, dosi eta efektuaren arteko erlazioa ez dago garbi zehaztuta. Izan ere, baldintza berdinetan konpainia batekoek minbizi-arrisku handiagoa erakutsi dute bestekoek baino.



Eremu elektromagnetikoetan dabilenak arrisku handia du leuzemia eta garuneko tumoreak izateko. Hala ere, dosi eta efektuaren arteko erlazioa ez dago garbi zehaztuta.

Gogora dezagun hari edo kable batean korronte alternoa dagoenean bere inguruan eremu elektrikoa eta magnetikoa sortzen direla, hau da, eremu elektromagnetikoa sortzen da.

narazi zuenez, nerbio-sistemako tumore gehiago zuten batezbeste tentsio handiko linea elektrikoetan inguruan bizi ziren umeei. Azkenik, 1992.ean Maria Feychting eta Anders Ahlbom suediarrek ofi-

asko zelulak gaixoaren peritoneoan txertatzeko, lehenbizi mikrokapula berri eta egonkor batzuetan eduki dituzte. Gero animalien egin dituzte probak, eta azkenean pertsonengan. Bederatzi hilabete igaro ondoren, pertsonari insulino-terapia amaitutzat ematen zaio.

## Urdail liseriezina

**U**rdailak zergatik ez du bere burua liseritzen? Egia da zona batzuetan mukosa eta bikarbonatozko hesi batek zelulak babesten dituela, baina guruin gastrikoen erdian dauden zelulek horrelako babesik ez dute. Connecticut-en Yale Unibertsitateko ikerlari-talde batek misterioaren zati bat argitu du. Urin gastrikoak jariatzen dituzten zelulak bereziak dira. Gai azidoak ukituz dagoen mintza iragazkaitza da eta azidotzaile indartsu diren amoniakoa eta CO<sub>2</sub> ez dira iragaten, baina beste alderdia organismoko gainerako zelulak bezalakoa da. Dena dela, oraindik argitzeko dago mintzean azidoekiko erresistentzia nola lortzen den.



## Diabetearen kontrako txertoa

**L**angerhans-en gurruntxoetan sortzen du giza gorputzak insulina. gurruntxo horietako zelulen txertoak 1 motako diabetikoei egunero insulina-injekzioa hartetik libratuko ote ditu? Oraindik erabat baietz erantzuterik ez badago ere, Los Angelesen 38 urteko gaixoei probak egin dituzten medikuak itxaropentsu daude. Insulina sortzen duten pankre-