
Frogatu dute artobeltza egokia dela garia ordezteko lehorte-egoeretan

Zientzialariek aurreikusi dute, etorkizunean, laboreek lehorte-garai luzeagoak eta gogorragoak jasan beharko dituztela, eta karbono dioxidoaren maila eta tenperaturak ere altuagoak izango direla, orain baino. Hori kontuan hartuta, EHUko Landareen Biologia eta Ekologia Saileko ikertzaileek artobeltzaren eta gariaren hazkuntzak alderatu dituzte kondizio horietan, eta egiaztatu dute artobeltzak gariak baino hobeto erantzuten duela muturreko kondizio horietan.

Horretarako, hazkuntza-ganbera batean hazi dituzte bi espezie horien landareak, tenperaturaren, karbono dioxidoaren eta lehortearen baldintzak kontrolatuz. Landareen hainbat parametro fisiologiko aztertuz ikusi dute artobeltzak baduela potentziala gariaren ordezeko laboreak izateko. Karbono dioxidoaren maila eta tenperatura altuetan, lehorte-rik egon ez arren, jada hautematen da gariaren zenbait parametrok okerrera egiten dutela. Bestalde, artobeltzaren fotosintesi-maila handitu egiten da, eta gariarena, txikitu. Horrenbestez, agerian geratu da lehorte-egoeretan artobeltzak hobeto erantzuten duela gariak baino. ●

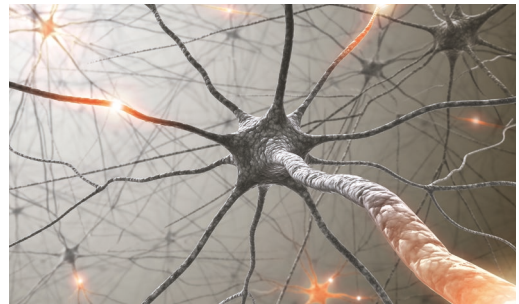


Artobeltzaren landarea. ARG.: Wikimedia/CC3.0.

GLP-1 errezeptorearen agonistek asebetetzea nola sortzen duten argitu dute

Azkenaldian, ikerketa asko ari dira egiten GLP-1 errezeptorearen agonistei buruz. Hain zuzen, obesitateari aurre egiteko eraginkorrek direla frogatu dute, eta, horrekin batera, beste ondorio batzuk ere badituztela ikusten ari dira. Orain, asebetetzea zer mekanismoren bidez eragiten duten argitu dute.

Ikertzaileek azaldu dutenez, GLP-1 errezeptorearen agonistek elikagaiekiko kognizioa aldatzen dute, janariak hipotalamoan eragiten dituen seinaleak txikituz eta ahosabaian sortzen duen pertzepzioa aldaraziz.



GLP-1 agonisten mekanismoa argitu dute. ARG.: ktsdesign/ Dollar Photo Club.

Saio kliniko bat egin dute obesitatea duten pertsonekin, ikusteko zer asetason duten oinarrizko egoeran, jan aurretik, eta jan ondoren, bai tratamendua hartzen dutenekin, bai hartzen ez dutenekin. Tratamenduak hiru egoeretan igoarazi zuen asetason-indizea. Aldiz, kontrol-taldekoetan, asetason-indizea jaitsi egiten zen jan aurretik.

Horrez gain, agonistekin elkarrekintza duten neurona-zirkuitu batzuk identifikatu dituzte hipotalamoaren eremu dortsomedialean; frogatu dute zuzenean parte hartzen dutela janariarekiko desira apaltzean. ●